



Dr. Horst Neuhäuser

Zahnarzt und Fachzahnarzt für Oralchirurgie

Konrad-Adenauer-Str. 17 | 75180 Pforzheim-Sonnenhof
Tel. 07231 74800 | Fax: 07231 74890

Die Zahn-Erosion – eine Gefahr für die Zahnhartsubstanz!

Erosionen sind Schädigungen eines sauberen Zahnes, die durch direkte Säureeinwirkung entstehen. Dabei werden Mineralien aus dem Zahnschmelz herausgelöst, wodurch Zahnschmelz abgetragen wird und Defekte auf der Zahnoberfläche entstehen. Diese Defekte werden nicht wie bei der Karies durch Bakterien verursacht, sondern durch Säuren, die entweder von innen (Magensäure, Sodbrennen) oder von außen

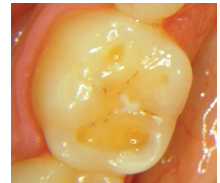


(saure Lebensmittel und Getränke, Medikamente) auf die Zähne gelangen. Gerade in der heutigen Zeit trinken Kinder und Jugendliche sehr viel und sehr häufig Erfrischungsgetränke und Limonaden, die viel Säure enthalten. Diese Getränke sollten nur zu den Hauptmahlzeiten getrunken werden. Mineralwasser oder (zuckerfreie) Milchgetränke sind zahnschonend. Das „Zahnmännchen“ mit Schirm gibt Ihnen einen Hinweis für zahnfreundliche Süßigkeiten und Getränke. Erosionen bleiben im Anfangsstadium oft unbemerkt, da sie keine Beschwerden hervorrufen. Wenn sie allerdings auf den Kau- und Außenflächen kleine, muldenförmige Defekte sehen, könnte es sich um Erosionen handeln. Im fortgeschrittenen Stadium reagieren die Zähne überempfindlich auf heiß und kalt und es kommt zu Verfärbungen auf der Zahnoberfläche. Manchmal erscheinen die Schneidekanten durchscheinend und kürzer. Die Zähne sehen dann wie „abgeschmolzen“ aus.

(saure Lebensmittel und Getränke, Medikamente) auf die Zähne gelangen. Gerade in der heutigen Zeit trinken Kinder und Jugendliche sehr viel und sehr häufig Erfrischungsgetränke und Limonaden, die viel Säure enthalten. Diese Getränke sollten nur zu den Hauptmahlzeiten getrunken werden. Mineralwasser oder (zuckerfreie) Milchgetränke sind zahnschonend. Das „Zahnmännchen“ mit Schirm gibt Ihnen einen Hinweis für zahnfreundliche Süßigkeiten und Getränke. Erosionen bleiben im Anfangsstadium oft unbemerkt, da sie keine Beschwerden hervorrufen. Wenn sie allerdings auf den Kau- und Außenflächen kleine, muldenförmige Defekte sehen, könnte es sich um Erosionen handeln. Im fortgeschrittenen Stadium reagieren die Zähne überempfindlich auf heiß und kalt und es kommt zu Verfärbungen auf der Zahnoberfläche. Manchmal erscheinen die Schneidekanten durchscheinend und kürzer. Die Zähne sehen dann wie „abgeschmolzen“ aus.

Einige Tipps, um das Entstehen oder das Voranschreiten von Erosionen zu vermeiden:

- saure Lebensmittel sollten nicht über den Tag verteilt verzehrt werden
- halten Sie Getränke nicht lange im Mund
- Obst möglichst mit Quark oder Joghurt essen
- Joghurt- anstatt Essigdressing zum Salat verwenden
- Magenerkrankungen mit Reflux (Sodbrennen) behandeln lassen
- bei Essstörungen einen Arzt aufsuchen



Zahnerosion. Der Zahnschmelz fehlt auf der Kaufläche, das darunter liegende Zahnbein (Dentin) ist sichtbar.

Zur häuslichen Mundhygiene können Sie unterstützend eine zinn- und fluoridhaltige Zahnpasta und Mundspülung verwenden. Achten Sie beim Zähneputzen darauf, dass Sie keinen zu starken Druck ausüben und benutzen Sie keine Zahnbürste mit harten Borsten, sowie keine weißmachenden Zahnpasten.

Fragen Sie Ihre Zahnärztin/Ihren Zahnarzt, ob Sie an Zahnerosionen leiden. Zudem sollten Sie Ihre Zähne regelmäßig kontrollieren lassen, um rechtzeitig Empfehlungen zu erhalten, falls die Erosionen zunehmen. Ästhetisch störende Defekte können ohne großen Aufwand versorgt werden. Nur bei schwerwiegenden Fällen ist eine Überkronung der betroffenen Zähne notwendig. Berücksichtigen Sie die oben genannten Empfehlungen, um den Behandlungserfolg zu sichern und Erosionen zu vermeiden.

Dr. Horst Neuhäuser

PRAXISGEMEINSCHAFT

Dr. Horst Neuhäuser

Zahnarzt und Fachzahnarzt für Oralchirurgie
Tätigkeitsschwerpunkte: Implantologie,
Parodontologie, ästhetische Zahnheilkunde

Wir freuen uns, Ihnen helfen zu dürfen!

- Internet-Shop und Praxis-Shop für Mundhygiene-Artikel
- Professionelle Zahnreinigung durch Prophylaxe-Assistentinnen
- Behandlung mit Softlaser

Dr. Ingrid Neuhäuser

Fachzahnärztin
für Kieferorthopädie



- Praxiseigenes Labor
- Aufzug im Haus
- Parkplätze bei der Praxis
- Stadtbushaltestelle (Linie 2) am Haus
- Abendsprechstunde donnerstags bis 19.30 Uhr